

Généralités

Le théâtre Gaston Coûté se compose d'un espace scénique et d'un espace spectateurs assis.

Il peut recevoir 364 personnes assises (pas de place debout)

Période de fonctionnement : permanente

Situation : MLC Belle Isle - Avenue Jacques Bernardet – 36000 Châteauroux – Indre

Personnel technique : 1 régisseur

Dimensions de la salle

Longueur : 23m

Largeur : 15m

Type d'assise

Fauteuils : 364

Chaises : 0

Autres : 0

Divers

Eclairage salle graduable indépendant de l'éclairage scénique

Eclairage de la scène (services) indépendant de l'éclairage scénique

Eclairage casquette (services) indépendant de l'éclairage scénique

Chauffage : Air pulsé 2 zones

Occultation : excellente

Autres locaux

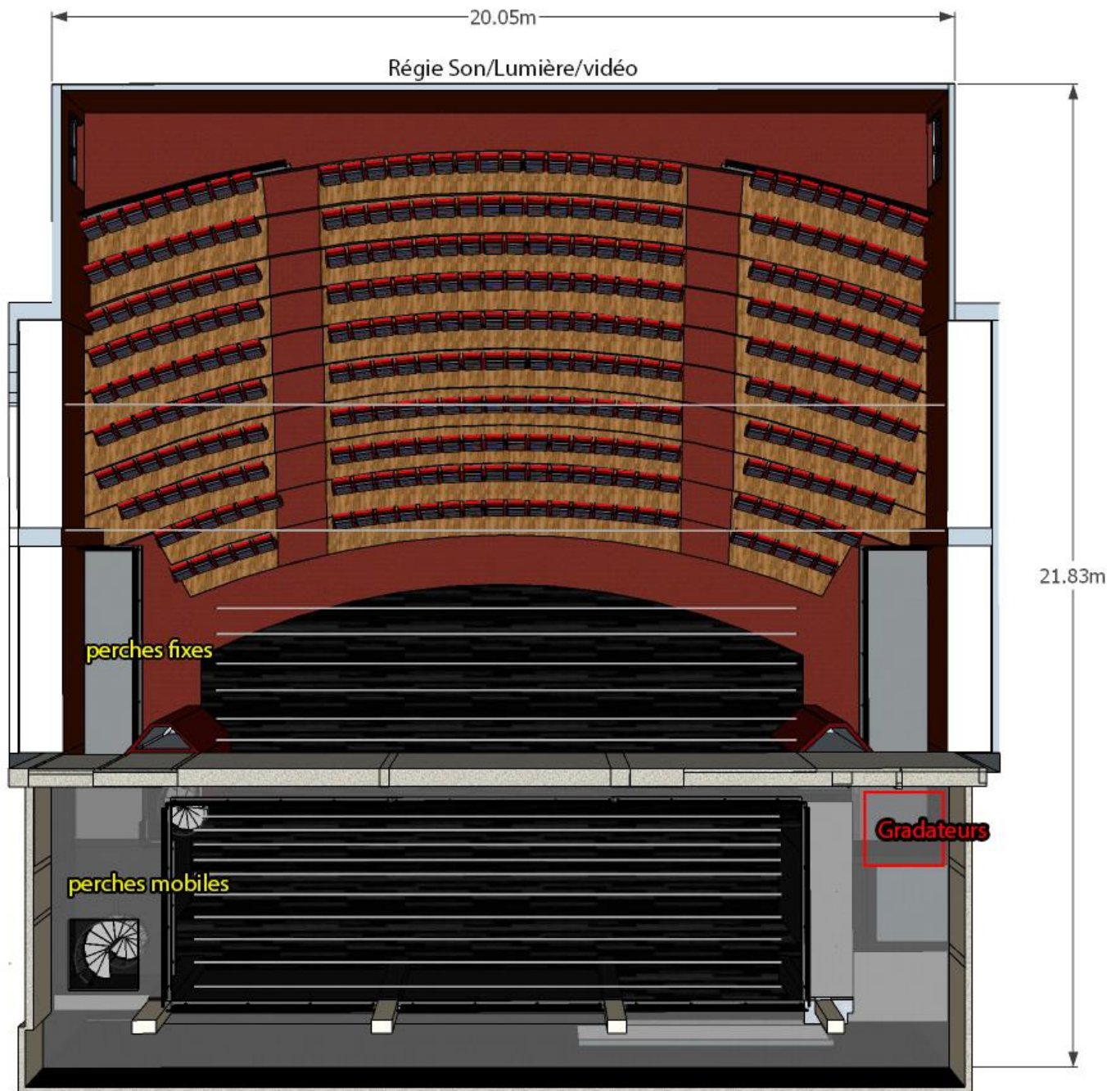
Le quai : petit espace scénique, avec bar

Loges : Une grande loge et une petite loge

Régie partiellement fermée en fond de salle

Pas de local dédié au stockage

Plan de la salle



Scène

Particularité(s)

Scène équipée

Description

Sol parquet bois noir

Nez de scène libre

Rampe d'accès (Cour)

Tapis de danse pour couvrir toute la surface

Dimensions :

Plateau

Largeur mur à mur : 13,2m
Largeur utile (pendrillon à pendrillon) : 9,2m
Profondeur sans proscenium : 7m
Profondeur avec proscenium : 9m

Cadre de scène

Ouverture 13m
Hauteur 4.7m
Profondeur du cadre au mur 5,5m²

Volume

Hauteur utile (sous perches) : max 7,5m
Hauteur scène/sol : 0,6m
Hauteur des perches devant la scène : 5,70m

Accès décor(s) extérieur – non abrité

Par l'arrière de la scène.

Porte sectionnelle à jardin, en fond de scène

Largeur accès décor : 3,00m
Hauteur accès décor : 3,50m
Hauteur du quai de déchargement : 1,45m

Porte battante à cour et à jardin

Largeur accès décor : 1,50m
Hauteur accès décor : 2,10m
Accès par escalier

Equipements

Réseaux électriques

Courant faibles

1 liaison DMX (entre régie et splitter/gradateurs). Cette liaison arrive dans un splitter dans le local gradateurs sur scène à jardin et est distribuée sur l'ensemble des perches et au plateau
1 liaison RJ45 (entre la régie et le plateau, cette liaison assure la connexion de la console son MIDAS M32R et le boîtier de scène numérique MIDAS DL32.
1 multipaire analogique son 24/8 entre la régie et le plateau
1 câble HDMI 2.0 entre la régie et le vidéoprojecteur de la salle (accroché au plafond sur perche, à 8m de la régie)

Courants forts

Ressources dédiées lumières :

Cadre de scène Jardin : 4xP17 63A pour les 4x gradateurs ADB Memorack 12x3kW (utilisable en 5kW)
48 lignes graduées 3kW
2x 16A sur 6 embases

Fiche Technique – Théâtre Gaston Couté – MLC Belle Isle - Châteauroux

20x Multipaires électriques 4in/4Out - 3G2.5 / 16A mono répartis dans la salle et sur les perches du plateau, 6 avec boîtiers fixés sur les perches de la salle, le reste en boîtier mobile (avec accroches possibles sur perches)

Ressources dédiées son :

Cadre de scène Cour 2x 16A mono sur 8 embases
Cadre de scène Jardin 1x 16A mono sur 4 embases

Bacs de prolongateurs 3G2,5 avec fiches NF 16A :

(Chiffres en évolution en fonction des besoins)

Au moins : 2x 20m / 20x 10m / 25x5m / 20x3m / 12x2m-1m / 7x biplites

Accroches

Scène : 10 porteuses mobiles, chacune sur palan électrique 250Kg ; hauteur max. : 7m50

Avant scène : 6 porteuses fixes hauteur : 5.70m

Salle : 2 porteuses fixes

Rideaux :

D'avant scène A la grecque, motorisé

Tissu Velours Rouge

Autres : 3 plans de pendrillons réglables en profondeur et fond de scène velours noir

Polichinelle au cadre de scène motorisé (longueur 12m)

Vidéo

Ecran polichinelle motorisé s'enroule au cadre de scène, 12mx5m

Projecteur vidéo : SONY VPLHS50 – 1200 ANSI Lumen

Audio

* Système de diffusion LAcoustics (complètement révisé par le constructeur en Juillet 2020) composé de 2x MTD115b + 2x MTD112 + 2x SB118, 2x processeurs et amplification LA48

* 2x Retours de scène QSC E12 amplifiés par HPA 1800

Console MIDAS M32R (firmware à jour) en régie et multipaire numérique MIDAS DL32 sur scène (cour) – Liaison analogique (spare) entre régie et scène 24in/8out

Eclairage

20x PC ADB 1kW

6x découpes Robert Juliat 614SX

4x découpes Robert Juliat 613SX

10x PAR 64 longs

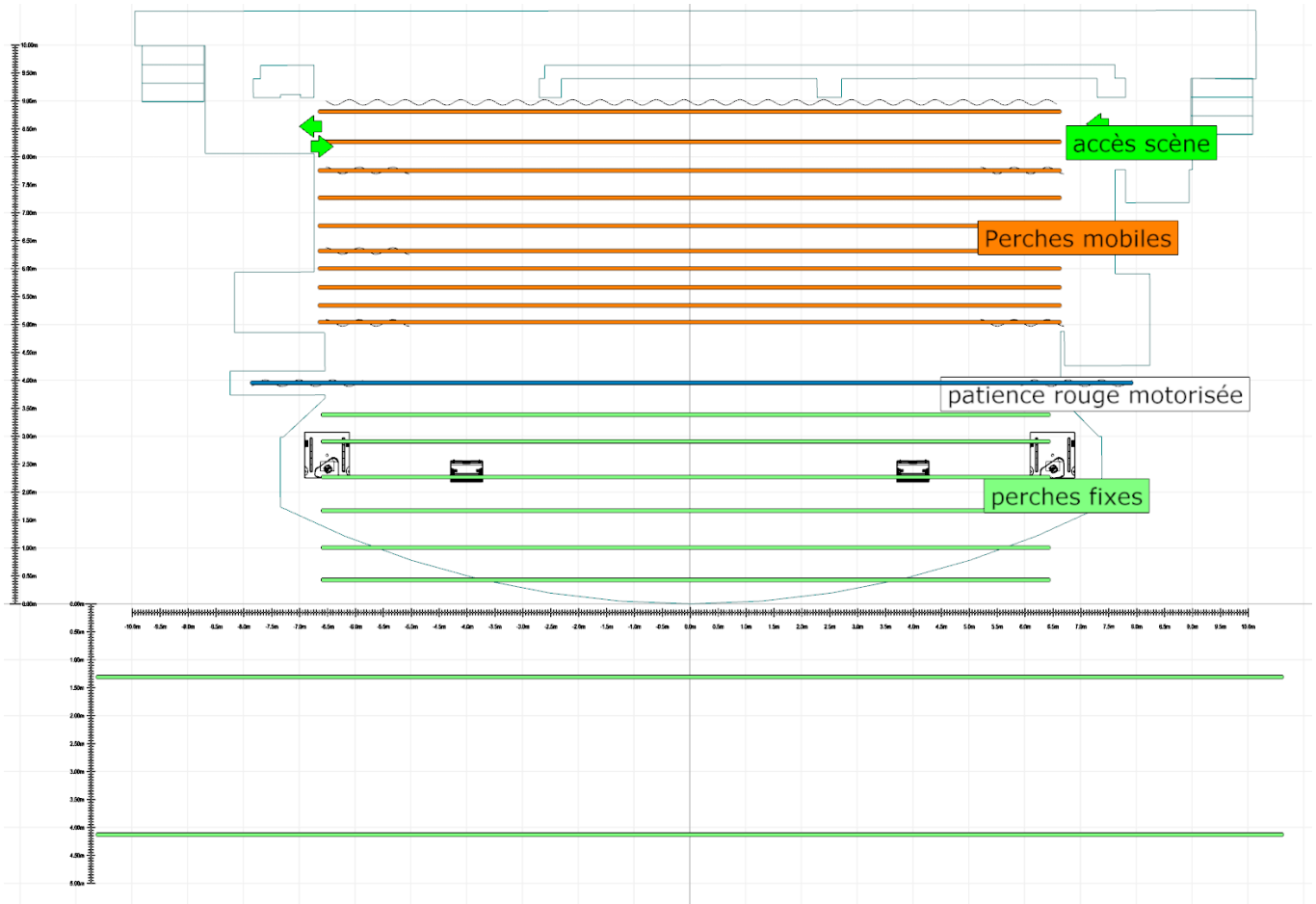
1x Baie Gradateurs

10x PAR Led RGBW Prolights STUDIOCOBPLUSFC

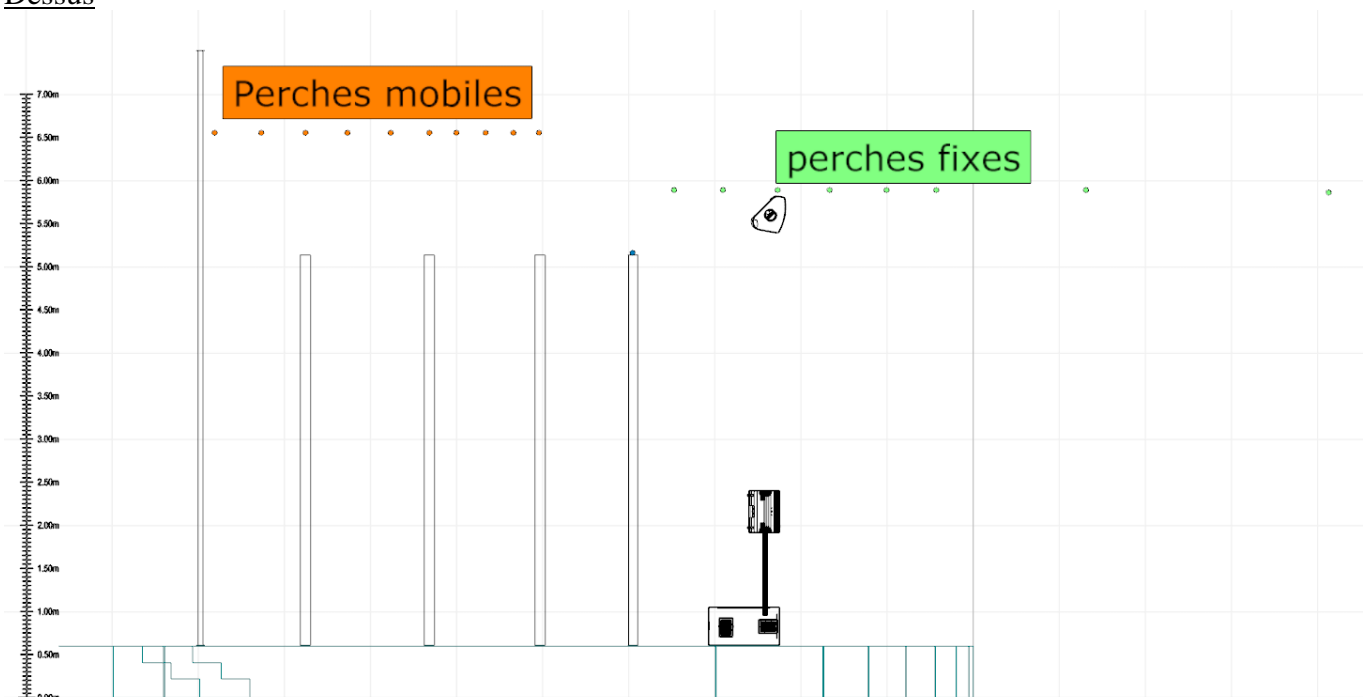
1x Poursuite Robert Juliat HMI 575w Pixie

1x console ADB Mikado (12/24 circuits avec mémoires)

Plans scène



Dessus



coupe

Accessibilité

Extérieur

Accès technique à l'arrière du bâtiment, parking VL et PL

Circulation sans obstacle : oui

Cheminement signalé du parking à l'entrée : oui

Entrée principale accessible, communique avec la salle : oui

Intérieur

Site de plain-pied : oui

Nombre de sanitaires adaptés aux PMR : 1

Nombre de places réservées : emplacement libre

Présence d'un ascenseur pour personne à mobilité réduite : oui

Boucle magnétique : oui

Signalétique adaptée : oui

Eclairage de service graduable ou par tranche : oui